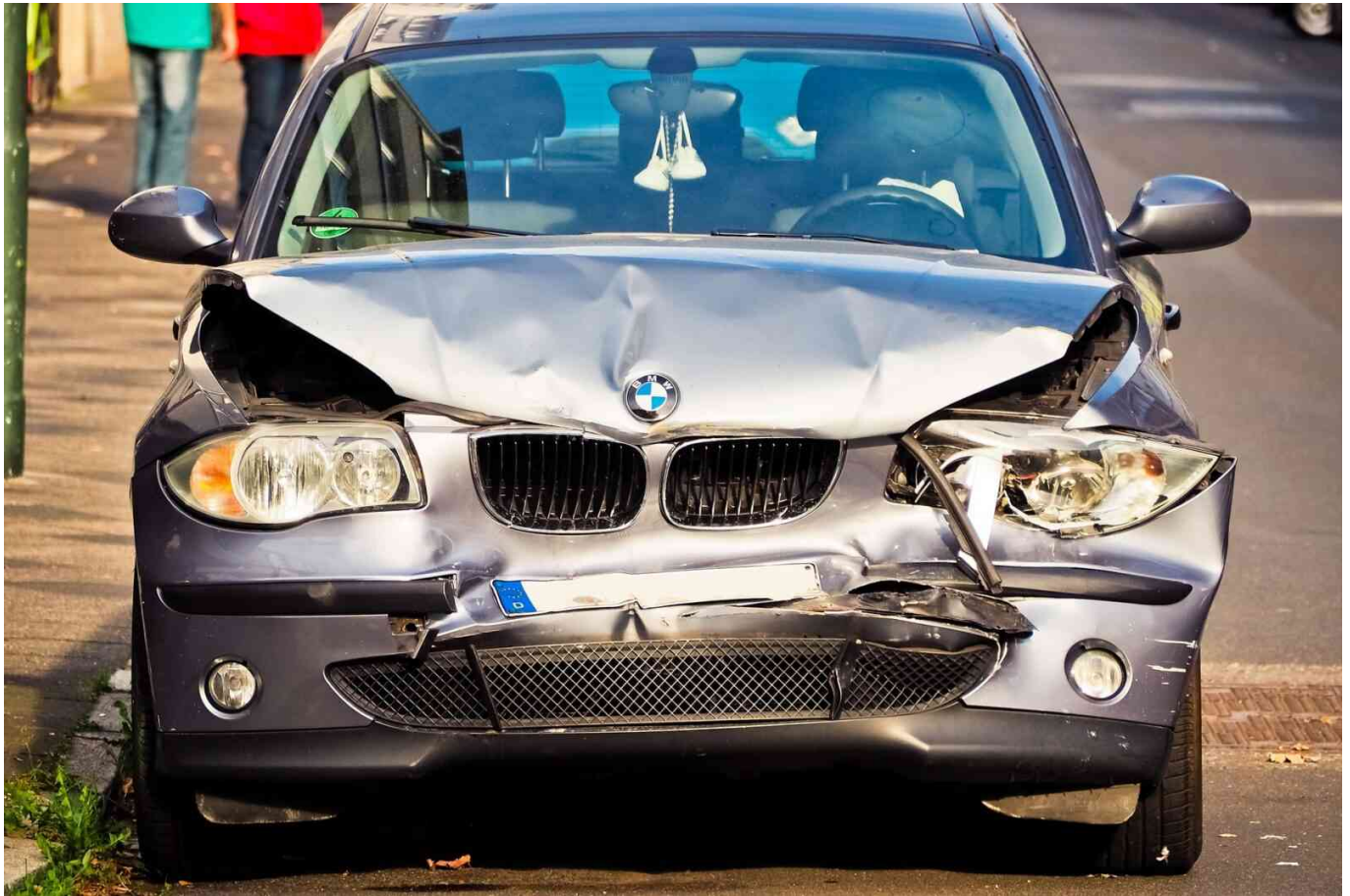


# Neue Regionalklassen in der Kfz-Versicherung: Das ändert sich in Rottweil und Umgebung

NRWZ-Redaktion  
22. August 2024



Neue Einstufungen für 9,4 Millionen Autofahrer: Die Regionalklassen spiegeln die Schadenbilanz der 413 deutschen Zulassungsbezirke wider und werden einmal im Jahr vom GDV berechnet. In diesem Jahr ändern sich in 108 Bezirken die Regionalklassen. In Bezirken mit hohen Unfallzahlen wird's für die Autofahrer deutlich teurer. Wir haben uns die Zahlen für Rottweil und Region angesehen. Die Autohalterinnen und -halter können sich freuen. Teurer als bisher wird's jedenfalls nicht.

Region Rottweil - Wo verursachen Autofahrer viele und teure Schäden, wo kracht es nur selten? Um das

herauszufinden, berechnet der Gesamtverband der Deutschen Versicherungswirtschaft (GDV) nach eigenen Angaben jedes Jahr die Schadenbilanzen der rund 400 Zulassungsbezirke in Deutschland und teilt die Bezirke in Regionalklassen ein. „Durch die aktuelle Auswertung ändern sich die Regionalklassen in der Kfz-Haftpflichtversicherung für rund 9,4 Millionen Autofahrer: Für 49 Bezirke und rund 4,7 Millionen Autofahrer steigen die Klassen, 59 Bezirke und ebenfalls rund 4,7 Millionen Autofahrer profitieren von besseren Regionalklassen“, sagt Anja Käfer-Rohrbach, stellvertretende Hauptgeschäftsführerin des GDV laut einer Pressemitteilung des Verbands. Für die weiteren 305 Bezirke und rund 33 Millionen Kfz-Haftpflichtversicherte bleibt es bei den Regionalklassen des Vorjahres.

## Gute und schlechte Klassen

Besonders gute Schadenbilanzen in der Kfz-Haftpflichtversicherung weisen wie in den Vorjahren Brandenburg, Schleswig-Holstein, Niedersachsen und Mecklenburg-Vorpommern auf. Hier verursachen Autofahrer weniger oder weniger teure Schäden als im Bundesdurchschnitt. „Hohe Regionalklassen gelten hingegen insbesondere in Großstädten: Die schlechteste Schadenbilanz hat Offenbach, dicht gefolgt von Berlin. In beiden Städten liegen die Schäden fast 40 Prozent über dem Schnitt“, sagt Käfer-Rohrbach.

Grundsätzlich gilt: Je besser die Einstufung in der Regionalklasse, desto günstiger wirkt es sich auf den Versicherungsbeitrag aus. Allerdings lässt sich über eine Veränderung bei der Regionalklasse keine Aussage über die Entwicklung des gesamten Kfz-Versicherungsbeitrages treffen.

Auch in den Kasko-Versicherungen ändern sich durch die aktuelle GDV-Regionalstatistik für viele Autofahrer die Regionalklassen: Für rund 5,8 Millionen Voll- oder Teilkasko-Versicherte gelten künftig höhere, für rund 4,5 Millionen niedrigere Einstufungen. Verbessern können sich dabei vor allem Teilkasko-Versicherte in Baden-Württemberg und Sachsen.

## Die Veränderungen im Raum Rottweil

Für den Landkreis Rottweil steht laut der neuen Einstufung keine Änderung bei der Haftpflichtklasse an, sie bleibt unverändert bei der niedrigen Stufe 4. Die Vollkasko bleibt in Stufe 6 von 9. Das bedeutet: keine Entlastung, aber auch keine Erhöhung für die Autohalterinnen und -halter. Eine gute Nachricht gibt es für die Teilkaskoversicherung: Hier schlägt der GDV künftig die Klasse 11 vor, eine leichte Verbesserung um eine Klasse. Immerhin.

Ähnliches Bild in der Nachbarschaft: Im Schwarzwald-Baar-Kreis bleibt es bei den bisherigen Einstufungen in die Klassen 6, 6 und 8 für die Haftpflicht-, die Voll- und die Teilkaskoversicherung. Im Kreis Tuttlingen bei 7,6 und 9. Wie im Kreis Rottweil gibt es im Kreis Freudenstadt eine leichte Verbesserung, hier gilt künftig die Einteilung 5, 6 und 8 (-1). Ein wenig mehr profitieren dagegen Halterinnen und Halter im Zollernalbkreis. Dort bleibt es zwar bei der (schon recht niedrigen) Haftpflichtklasse 5, die anderen aber sinken: die Vollkasko um 1 Stufe auf 6, die Teilkasko um gleich zwei Klassen auf 9. Insofern ist eine Teilkasko für einen im Nachbarlandkreis Rottweils zugelassenen Wagen künftig deutlich günstiger als hier. Die Veränderungen im Ortenaukreis: 3 (-1) bei der Haftpflicht, 6 bei der Vollkasko und 9 bei der Teilkasko (jeweils gleichbleibend).

## Die Regionalklassen

Regionalklassen gibt es laut GDV für die Kfz-Haftpflicht- sowie für die Voll- und Teilkaskoversicherung. In der Kfz-Haftpflichtversicherung sind die Versicherungsleistungen für geschädigte Dritte nach Verkehrsunfällen maßgeblich. In der Kasko-Versicherung fließen die Versicherungsleistungen nach selbst verschuldeten Unfällen und für alle anderen Kasko-Schadenfälle in die Berechnung ein, unter anderem für Autodiebstähle, Glasschäden, Fahrzeugbrände, Wildunfälle oder Schäden durch Naturereignisse. Die so berechneten Schadenbilanzen der Zulassungsbezirke werden versicherungsmathematisch in einen Indexwert umgerechnet, der die jeweilige Regionalklasse bestimmt. Für die Haftpflicht gibt es 12, für die Vollkasko 9 und für die Teilkasko 16 Klassen.

Die Regionalstatistik des GDV ist nach Informationen des Verbands für die Versicherungsunternehmen unverbindlich und kann ab sofort für Neuverträge und für bestehende Verträge ab dem nächsten Versicherungsjahr angewendet werden.