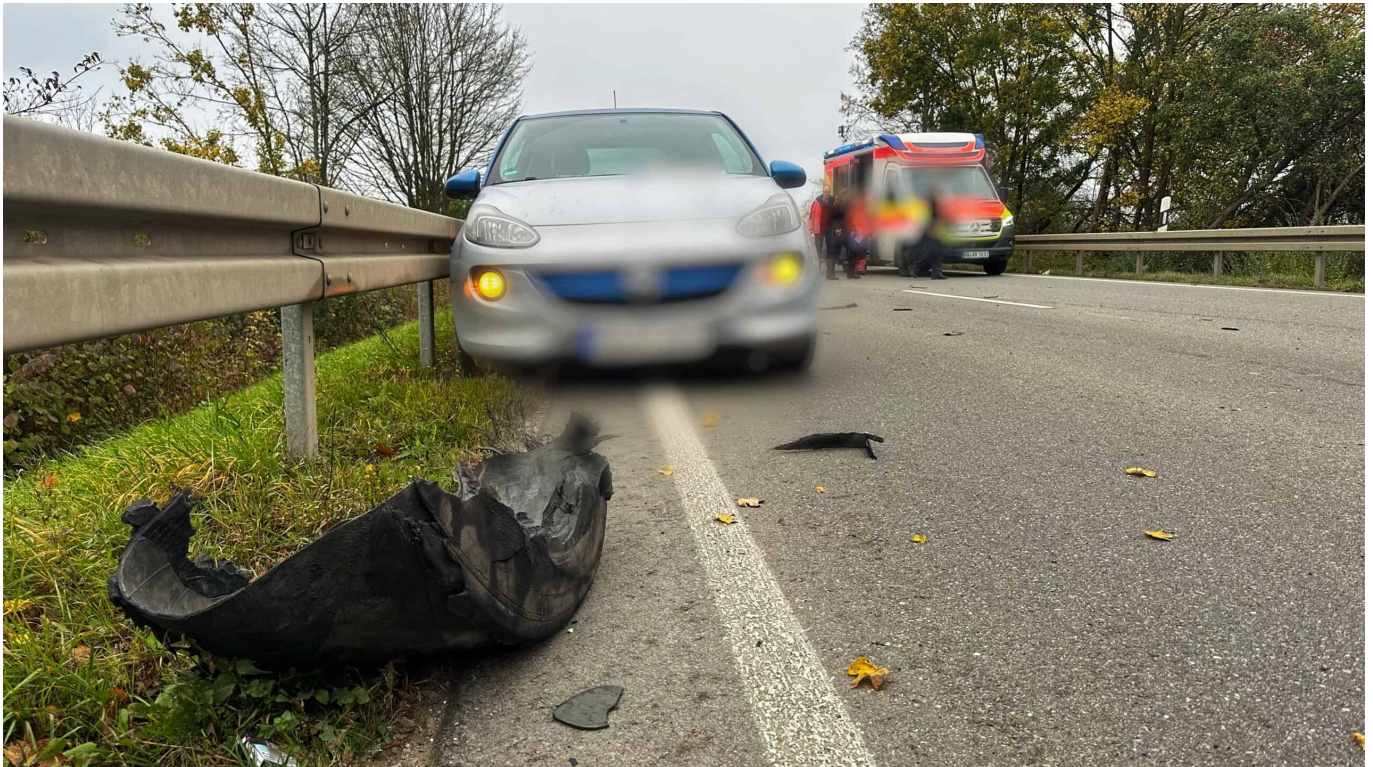


B 14 bei Rottweil nach Unfall voll gesperrt – Ursache: geplatzter LKW-Reifen

Peter Arnegger (gg)

31. Oktober 2024



Ein geplatzter LKW-Reifen hat zu einem schweren Unfall auf der B 14 zwischen Rottweil und Spaichingen geführt. Bis gegen 8.20 Uhr war der Abschnitt zwischen Rottweil und Neufra voll gesperrt. Zwei Menschen wurden verletzt.

Rottweil – Nach raschen Ermittlungen zur Unfallursache und nachdem der mit zwei Rettungswagen angerückte Rettungsdienst die beiden Verletzten versorgt hatte, konnte die Polizei nach rund halbstündiger Sperrung eine der Fahrbahnen wieder freigeben. Es hatten sich kleinere Staus in beiden Richtungen gebildet, viele Fahrer wendeten und suchten sich eine Umfahrung.



Fotos: gg

Der Unfall, in den mehrere Fahrzeuge verwickelt sind, geschah, nachdem an einem LKW ein Reifen geplatzt war. Diesem nachfolgende Autos bremsen, zwei Fahrer erkannten die Gefahrensituation zu spät, so dass es zu wuchtigen Auffahrunfällen kam.

Der Rettungsdienst des DRK kümmerte sich um die Versorgung der Verletzten. Sie sollen glücklicherweise keine allzu schweren Verletzungen davongetragen haben, kommen dennoch in ein Krankenhaus. Ein Notarzt war ersten Erkenntnissen zufolge nicht vonnöten. Eine weitere beteiligte Autofahrerin blieb augenscheinlich unverletzt.

Die Polizei ist mit mehreren Streifen vor Ort.