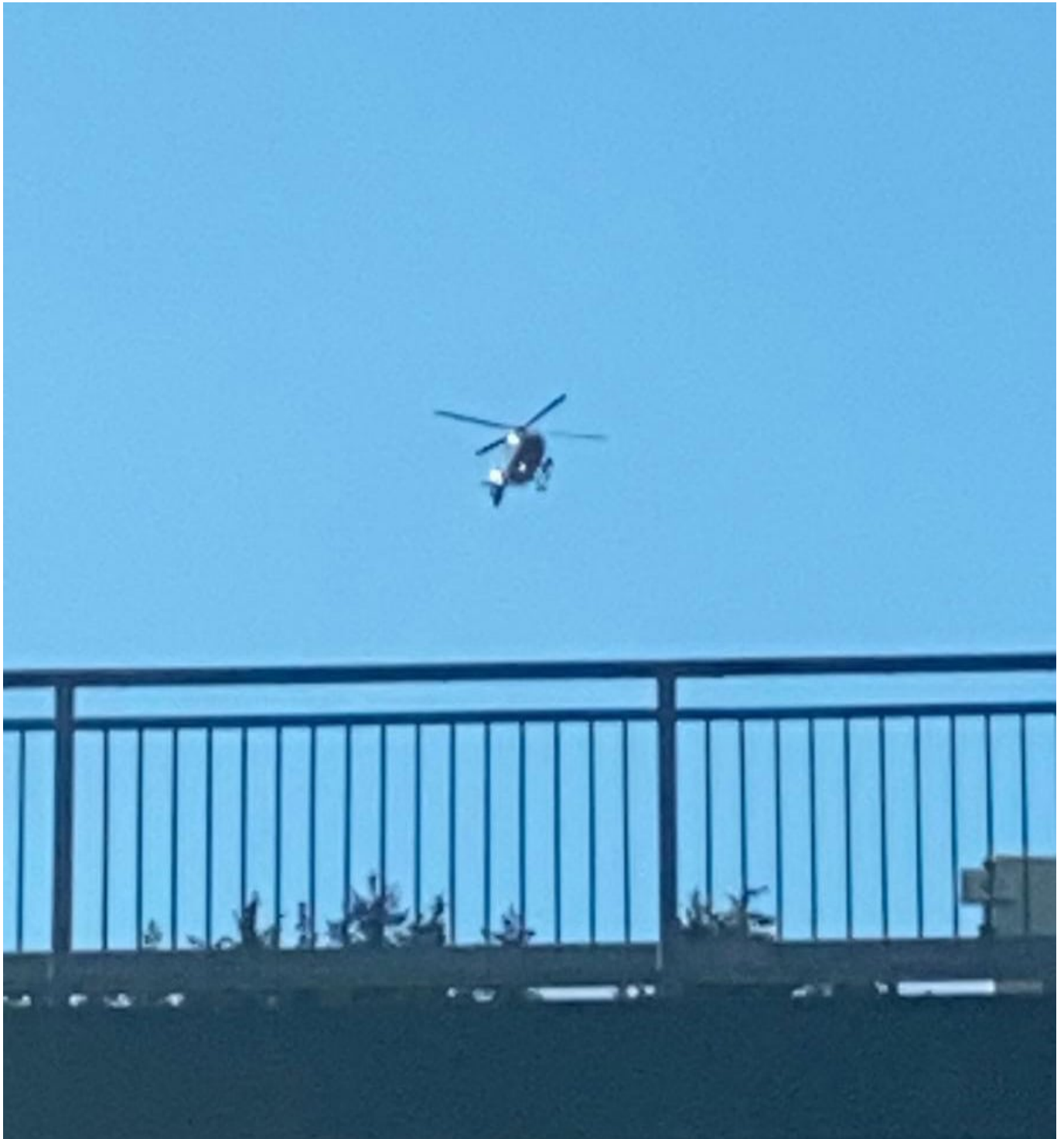


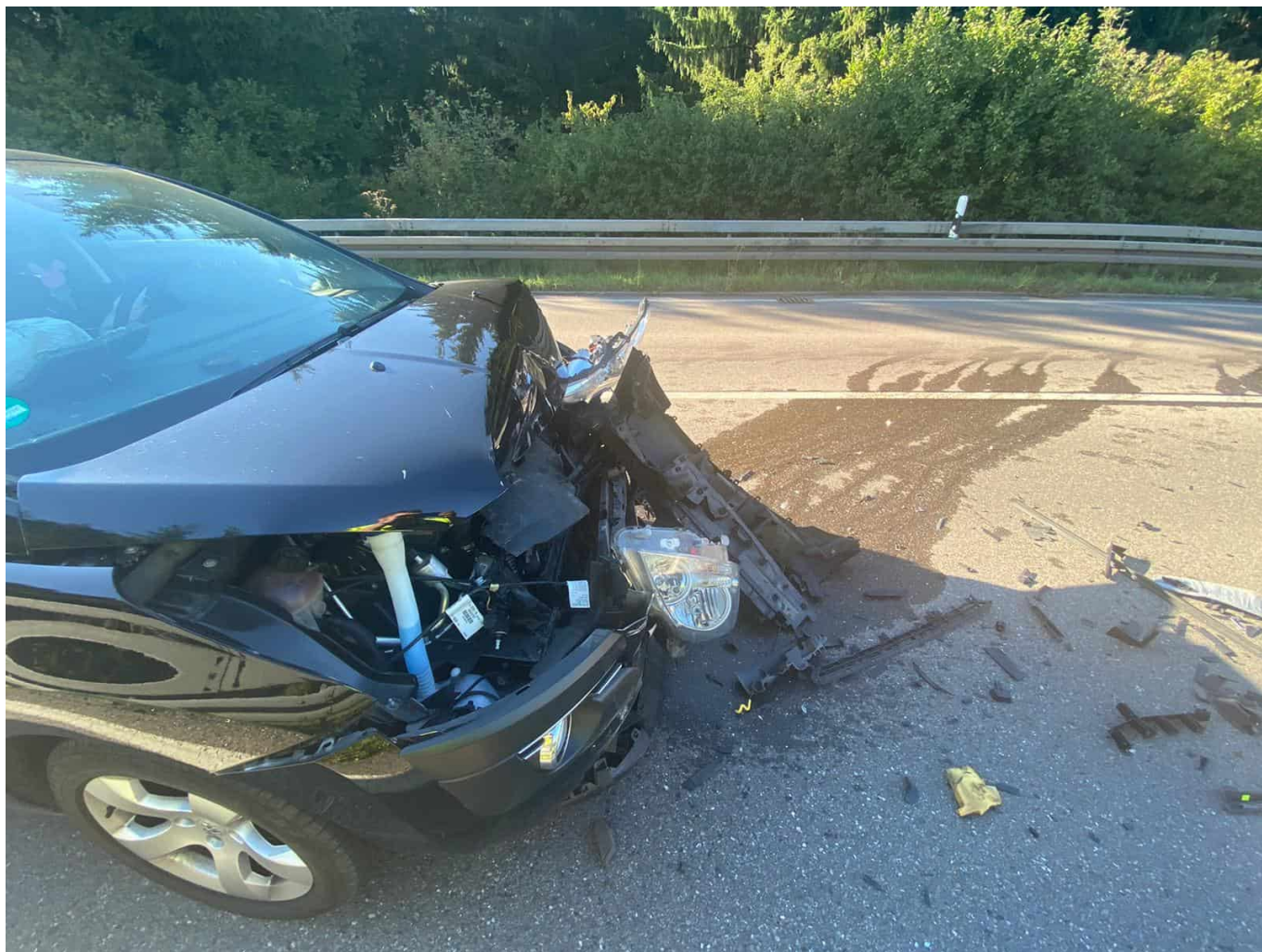
Schwerer Auffahrunfall auf der B 523

Peter Arnegger (gg)

8. September 2020



Die Bundesstraße 523 zwischen Deißlingen und Villingen-Schwenningen war nach einem Unfall vorübergehend voll gesperrt. Ein Rettungshubschrauber war im Einsatz.





Fotos: Christian Klemm.

Bei dem Unfall sind nach ersten Informationen durch einen Sprecher des Polizeipräsidiums Konstanz drei Menschen verletzt worden, einer davon schwer. Daher sei der Rettungshubschrauber Christoph 11 angefordert worden. Der Schwerverletzte kam in eine Freiburger Klinik.

Es handelte sich um einen Auffahrunfall. Der Unfallort liegt nahe Dauchingen.

Der Streckenabschnitt der B 523 ist für die Bergungsarbeiten und die Unfallaufnahme voll gesperrt worden. Es bildete sich an der Unfallstelle in beide Richtungen ein Rückstau. Zwischenzeitlich hat die Polizei die Strecke einspurig freigegeben.