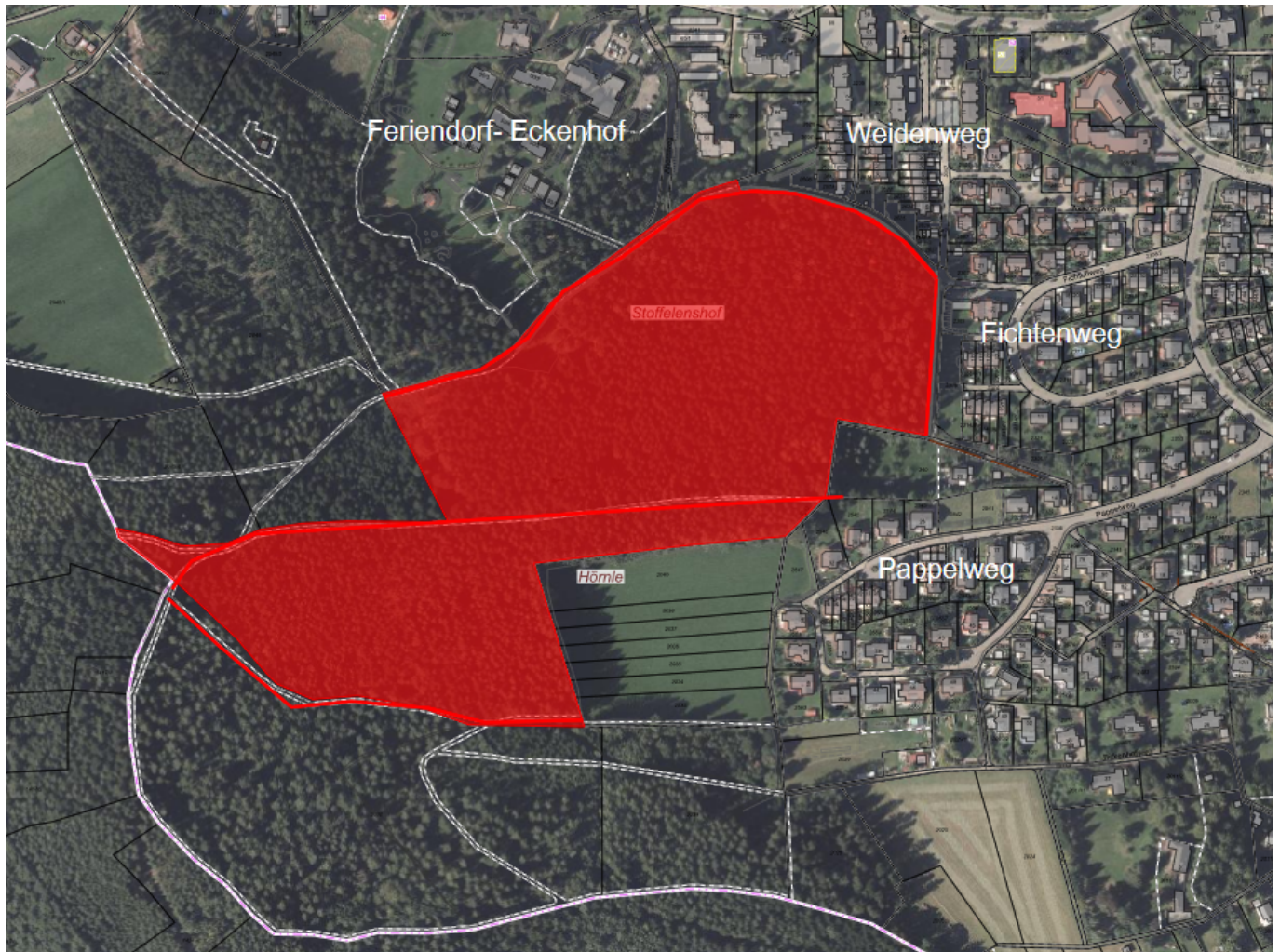


Waldstück nahe Eckenhof bis Mitte Dezember gesperrt

Pressemitteilung (pm)

28. November 2024



Aufgrund von Waldarbeiten ist das Waldstück nahe dem Feriendorf Eckenhof im Stadtteil Sulgen bis voraussichtlich Mitte Dezember gesperrt.

Schramberg. Das Betreten der gesperrten Bereiche und Wanderwege ist strengstens verboten. Es besteht Lebensgefahr durch fallende Bäume und Äste. Die Stadt Schramberg bittet um Beachtung. Es handelt sich

bei dem gesperrten Waldstück um Privatwald.